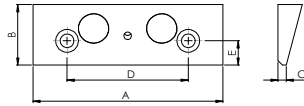
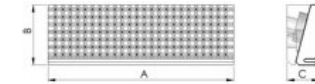
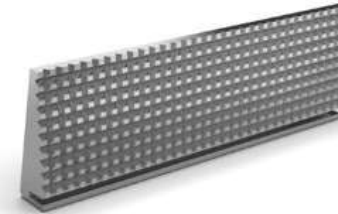


Grundbacke mit zwei Dauermagneten



Größe	Bestell-Nr.	A	B*	C	D	E	NCS	ESS	DSS	MFS	ZSS	UNI	VZA
125	08520502	125	40	6	80	16		✓	✓	✓		✓	
125	07520502	125	43	6	80	16	✓						

Geriffelte Wechselbacke für rohe Werkstücke



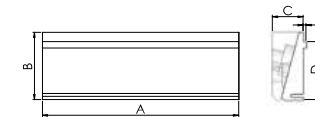
Größe	Bestell-Nr.	A	B*	C	NCS	ESS	DSS	MFS	ZSS	UNI	VZA
125	08520508	125	40	21,5		✓	✓	✓		✓	
125	07520508	125	43	21,5	✓						

Glatte Wechselbacke für bearbeitete Werkstücke



Größe	Bestell-Nr.	A	B*	C	NCS	ESS	DSS	MFS	ZSS	UNI	VZA
125	08520505	125	40	21,5		✓	✓	✓		✓	
125	07520505	125	43	21,5	✓						

Linien-Wechselbacke für bearbeitete Werkstücke mit Winkelfehlern



Größe	Bestell-Nr.	A	B*	C	D	E	NCS	ESS	DSS	MFS	ZSS	UNI	VZA
125	08520511	125	40	21,5	33	2		✓	✓	✓		✓	
125	07520521	125	43	21,5	37	2	✓						

*Abmessungen ± 0,01 mm